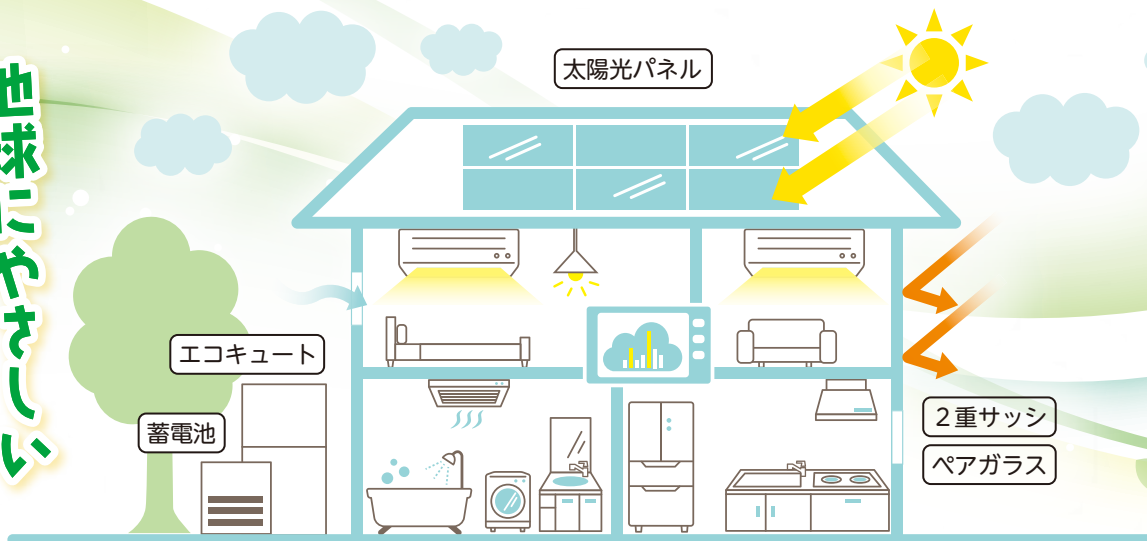


グリーンeCローン

地球にやさしい
生活を始めよう!



省エネ・断熱性を高める省エネリフォームを応援!



変動
年 **1.8%**

- 限度額：10万円以上 400万円以内(1万円単位)
- 返済期間：最長10年(6か月単位)

NEWリフォームローンよりも**0.5%金利優遇!**

※NEWリフォームローンを併用させていただく場合には、グリーンECOローンとNEWリフォームローンの合計で1,000万円までのお借入れとなります。

①省エネ設備設置工事

- ・太陽光蓄電設備などの設置
- ・エコキュート、エコジョーズなどの高効率給湯器設置
- ・燃料電池設備(エネファームなど)

②断熱改修工事

- ・2重サッシ、ペアガラス、断熱床・壁材設置

③雨水の有効利用設備など

④他の金融機関からの借換え



●金融情勢の変化に伴い、金利や商品及びご借入後の金利が変更になる場合があります。●お借入金利は、お申込日ではなく実際にお借入れいただく日の金利が適用されますのでお申込時の金利と異なる場合がございます。●WEB事前審査は仮審査申し込みです。実際にご利用いただくには、正式なお申し込みが必要です。●WEB事前審査のご回答はご融資を確約するものではありません。●審査の結果、ご希望に添えない場合があります。●詳細については、お電話か窓口にてご確認ください。●店頭やホームページで返済額を試いたします。●表示金利は2024年1月4日現在

皆様と共に歩み102年
東京都職員信用組合

融資課 TEL 03-3349-1402 都庁内線 63-743
〒163-8001 東京都新宿区西新宿2-8-1 東京都庁第一本庁舎16階南側
<https://www.toshokushin.co.jp> (都職信)で検索

WEB事前審査
コチラをクリック