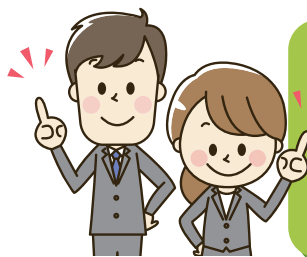


2020年度 新入職員限定ウェルカム積金

ご契約の先着1,000名様に  QUOカード(500円)をプレゼント!



特別金利 年 **1.0%** (税引前)

募集期間 2020年4月1日～2021年3月31日 (必着)

積立期間	毎月の積立額	満期受取額(税引後)	積立期間	毎月の積立額	満期受取額(税引後)
3年	3,000円コース	109,328円	3年	20,000円コース	728,846円
	5,000円コース	182,213円		25,000円コース	911,058円
	10,000円コース	364,424円		30,000円コース	1,093,269円
	15,000円コース	546,635円			

お一人様年間1口まで申込みができます。

満期時

マイプラン積金に自動継続できます。

(期間:3年 積立額:ウェルカム積金積立額と同額・自動継続時の金利適用)

☆引き続き給与控除により積立が継続できて大変便利です、是非ご継続を!

自動継続後 年利0.15% (仮定) の場合の例

積立期間	毎月の積立額	満期受取額(税引後)	積立期間	毎月の積立額	満期受取額(税引後)
3年	3,000円	108,199円	3年	20,000円	721,328円
	5,000円	180,333円		25,000円	901,659円
	10,000円	360,664円		30,000円	1,081,991円
	15,000円	540,995円			

※今後の金融情勢の変化に伴い、上記条件が変更となる場合があります。

- 2020年4月1日から6月15日までにお申込みの場合、7月の給与支給日から積立(控除)開始となります。
- 当組合と新たにお取引いただく際に、出資金1,000円及び普通預金口座(0円で可)のご開設が必須となります。
- 新規採用職員向けの特別商品のため、2020年度の新規採用職員であることを確認させていただきます。
- ペーパーレス化に伴い、定期積金証書は発行いたしませんので予めご了承ください。

ウェルカム積金・マイプラン積金は、毎月の給与から積立額を控除して積み立てる商品です。お申込み締切りは毎月15日、翌月の給与支給日から積立(控除)開始となります。満期金は、当信用組合のお客様の普通預金口座へ振替入金いたします。預金保険の対象商品であり、同保険の範囲内で保護されます。中途解約する場合には、中途解約利息が適用されます。

お利息には、2013年1月1日から2037年12月31日までの間、国税に復興特別所得税が課され、国税15.315%、地方税5%、合わせて20.315%の源泉分離課税が適用されます。税引後の金利は0.796%となります。詳しくはホームページまたは店頭でご確認ください。



郵送で手続きができます。お申込み方法は、裏面をご覧ください。



お申込みからお受取まで

1 お電話又はホームページでの資料請求フォームから申込書を請求



お電話で
03-3349-1403



資料請求は
こちらをクリック

2 都職信から申込書等の必要書類をお送りいたします

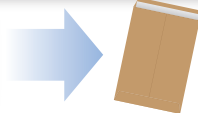
3 1～3の書類に記入・捺印 + 4職員共済組合員証（健康保険証）のコピー及び 5のいずれか一つの書類のコピーを送付

必要書類

- 1 出資金申込書（記入・捺印）
- 2 普通預金入金票（¥0で記入・捺印）
- 3 新入職員限定ウェルカム積金申込書兼控除依頼書（記入・捺印）
- 4 「職員共済組合員証（健康保険証）」の表面及び裏面のコピー（原本に現住所を記載の上、コピーしてください。）
- 5 下記の確認書類のうち1つのコピー
 - ・運転免許証、マイナンバーカード（表面）など（有効期限内のもの）
 - ・パスポート（日本国発行の有効期限内のもので所持人住所記入欄のあるパスポートに限る。氏名・生年月日記載ページ及び所持人住所記載欄の2Pをコピー）
 - ・住民票、公共料金領収書（発行から6ヶ月以内のもの）



総合口座通帳
キャッシュカード



ご自宅へ郵送

4 積立（給与控除）開始（毎月15日締切で、翌月の給与から控除開始）

- ◆ 給与明細で積立（控除）額をご確認ください。
- ◆ 1回目は「毎月の積立額」+「出資額（1,000円）」が控除され、2回目以降は「毎月の積立額」が控除されます。
- ◆ ペーパーレス化に伴い、定期積金証書は発行いたしませんので予めご了承ください。

満期の約2ヶ月前に「満期のご案内」を職場にお送りいたします。

5 満期日 ⇒ 普通預金口座に振替入金

（自動継続ご希望の方の場合）

6 満期時 ⇒ マイプラン積金 積立（給与控除）開始

都職信と出資について

都職信は、東京都・特別区職員及び教員の皆様の福利厚生の一翼を担うことを目的とする相互扶助・非営利の協同組合組織の金融機関です。

そのため、1,000円の出資で組合員になっていただくことにより預金をご利用いただけます。